

医療の質  
向上

お気軽にご相談ください。

定着率  
向上



# 働き甲斐のある 職場を支援します

医師・看護師

コメディカル

事務職員

## 医療スタッフがイキイキ働くための支援

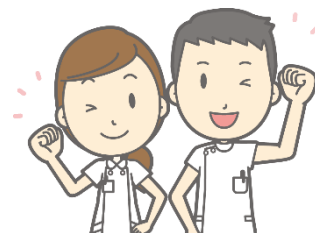
### 【労務相談(無料)】 労務管理で困ったときは！

- 有給休暇の取得義務付けとは
- 残業時間の上限規制について
- 同一賃金同一労働で対応すべきこと



### 【院内研修(無料)】 労務管理を学ぶ！

- パワハラ研修
- 管理職向け労務管理研修
- 残業の考え方、公休の取り扱い方 など



### 【労務診断チェック】 労務リスクの確認！

- 労働時間を適正に把握していますか
- ハラスメントに適切に対処する体制は
- 無期転換ルールへの対応は



医療労務管理相談コーナー（千葉県社会保険労務士会）

---千葉県医療勤務環境改善支援センターにおける労務管理支援事業---

施設名 / ご担当者名

お電話番号

E-mail

FAX 043-227-2235

ご相談内容は秘密を厳守致します。他の機関（監督関係等）に情報が漏れることはありません。

〒260-0015 千葉市中央区富士見2-7-5 ハイネスビル7F 月～金9:00～17:00

# 無料相談・支援窓口のご紹介

※まずは、お電話を下さい。なお、受付時間外または、相談予約については、下記申込書にお書き添えの上、FAXにてご送付下さい。

医療労務管理相談コーナー

相談  
窓口

☎ 043-227-2235

千葉県中央区富士見2-7-5富士見ハイネスビル7F(千葉県社会保険労務士会内)  
(予約・電話相談専用)

開設日：平日の午前9:00～午後5:00  
(原則として、土・日・祝日、年末年始を除く)

※詳細は千葉県社会保険労務士会サイト (<http://www.sr-chiba.org/>)



担当地域：千葉県内全域

↑ 医療労務管理相談コーナー 行 ↑

FAX 043-227-2235

## 無料相談申込書

ご施設名			
ご担当者	様	お電話	( )
E-mail		FAX	( )
ご住所			
<input type="checkbox"/> 相談コーナーにて面談をご希望の方		<input type="checkbox"/> 訪問相談をご希望の方	
希望日	月	日	時頃を希望します
希望日	月	日	時頃を希望します
相談内容(できるだけ詳しい内容をお書き下さい)			